

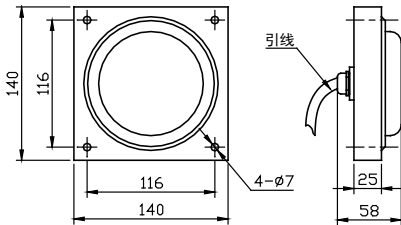


CE-09-0413-02

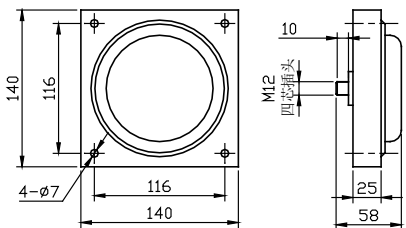
CE-09-0316-01



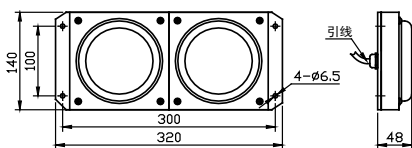
安装尺寸图 (单位: mm)



ABC-16/ABC-16FA



ABC-16A/ABC-16F



ABC-16B

应用领域

适用于各种起重机械吊具工作状态指示。

主要功能及特点

- 灯座采用铝合金材料, 重量轻、耐腐蚀性好, 密闭结构, 防水、防尘性能良好。
- LED 发光二极管灯面设计, 使用寿命十万小时以上。
- 灵活的组合形式, 适用范围大。

主要技术参数

工作电压	AC110V~AC240V/AC12V DC12V/DC24V/DC48V	电源频率	50Hz~60Hz
额定功率	≤5W	发光颜色	红、黄、绿、蓝、白 (供选择)
可视距离	>300m	光源寿命	≥100,000h
接线方法	自带引线 / 航空插头 (供选择)	自带引线长度	8m (可定制)
工作温度	-30°C ~ +70°C	防护等级	IP65
工作湿度	10% ~ 95% (不凝结)	材 质	灯座: 铝合金

安装使用方法

- 应检查电源与灯具额定电压是否相符。
- 灯架采用 4 个 M6 的螺丝与安装面固定, 安装面应平整和有足够的机械强度。
- 按照引线信号定义表, 正确连接好信号电源线。
- 检查无误后, 接通电源则对应指示灯亮。

接线示意图

接线定义				
接线方式	接线定义			
引线 三芯电缆 3X0.5mm ²	AC220V	红色线 L	黑色线 N	黄绿线 地
	DC24V	DC24V+	DC24V-	
插头 (正对引脚视图)	电压	DC24V		AC110V-AC240V
	插头定义			

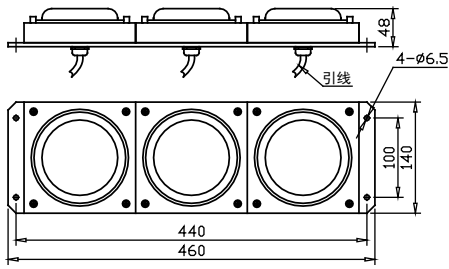
注意事项

- 产品采用 PC 材质部件 (如灯罩、壳体), 不能与工业酒精、香蕉水、异丙醇、四氯化碳、环己酮等有机溶剂直接或间接接触, 否则会被腐蚀开裂。
- 请仔细阅读说明书, 正确使用本产品。
- 安装使用过程中切勿将电源极性接反。
- 在使用中如有其他问题请与本公司联系。

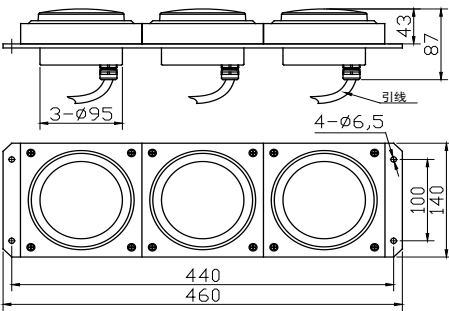
选型指南

型号	组合形式	工作电流	接线方式	参考重量 (kg)
ABC-16	常规	<300mA	1 根 8 米三芯引线	1.5
ABC-16A	带四芯插头的 ABC-16	<300mA	四芯插头/1 根三芯引线	1
ABC-16B	两个灯组合的 ABC-16	<500mA	四芯插头/2 根三芯引线	3.8
ABC-16C	三个灯组合的 ABC-16	<700mA	四芯插头/3 根三芯引线	5.7
ABC-16D	四个灯组合的 ABC-16	<1A	四芯插头/4 根三芯引线	7.6
ABC-16E	五个灯组合的 ABC-16	<1.2A	四芯插头/5 根三芯引线	9.5
ABC-16F	带四芯插头及磨砂玻璃的 ABC-16	<300mA	四芯插头	1
ABC-16FA	带 8 米引线及磨砂玻璃的 ABC-16	<300mA	1 根 8 米三芯引线	1.5

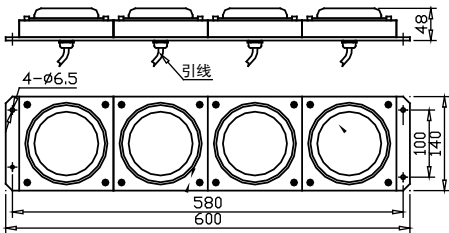
产品应用图



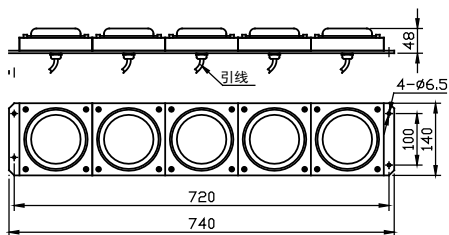
ABC-16C



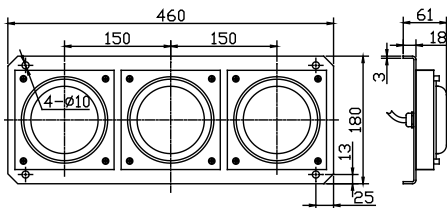
ABC-16C(AC380V)



ABC-16D



ABC-16E



ABC-16C 客户制品 1